



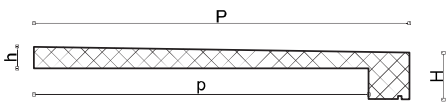
Mouldings and Window sills

Modénatures et appuis de fenêtre / Leisten und Fensterbänke /
Modanature é davanzali / Molduras y Alféizar



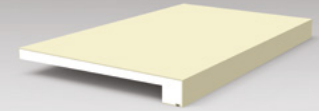
Appuis de fenêtre
Fensterbänke
Davanzali
Alféizares de ventana

AF-001

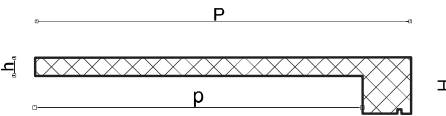


h	35 mm
H	75 mm

réf.: AF-001.xxyyy - xx = P (cm); yyy = L (cm)

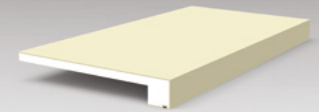


AF-002

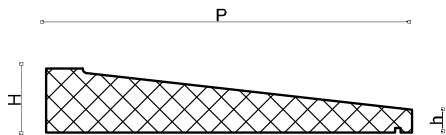


h	35 mm
H	75 mm

réf.: AF-002.xxyyy - xx = P (cm); yyy = L (cm)

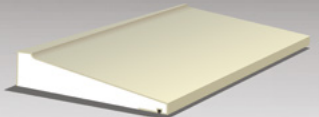


AF-003

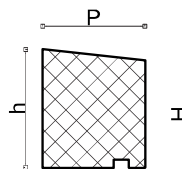


h	25 mm
H	70 mm

réf.: AF-003.xxyyy - xx = P (cm); yyy = L (cm)

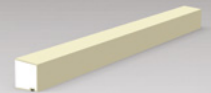


NE-001



h	75 mm
H	68 mm
P	65 mm

réf.: NE-001.yyy - yyy = L (cm)



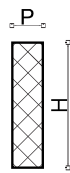
Our + : A layer of primer **Weber-Prim** is pre-applied on our products / **Notre +** : Une couche de primaire **Weber-Prim** est pré-appliquée sur nos produits / **Unser +** : Auf unsere Produkte wird vorab eine Grundierung **Weber-Prim** aufgetragen / **Il nostro +** : uno strato di primer **Weber-Prim** è pre-applicato sui nostri prodotti / **Nuestro +** : una capa de prebase **Weber-Prim** se aplica previamente a nuestros productos

Any shape available on demand / toute forme disponible sur demande / Jede Form auf Anfrage erhältlich / qualsiasi forma disponibile su richiesta / cualquier forma disponible bajo pedido



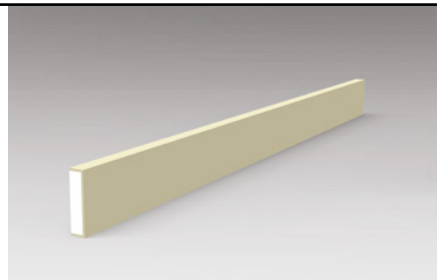
Encadrements de fenêtre
Fensterrahmen
Cornici per finestra
Marcos de ventana

EF-001

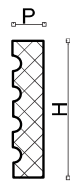


H	60 mm
P	30 mm

réf.: EF-001.yyy – yyy = L (cm)

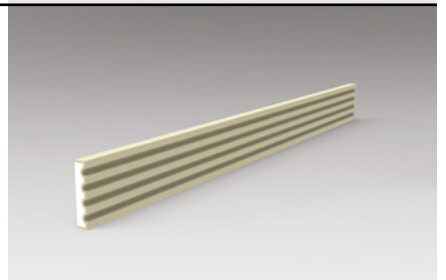


EF-002

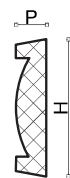


H	90 mm
P	30 mm

réf.: EF-002.yyy – yyy = L (cm)

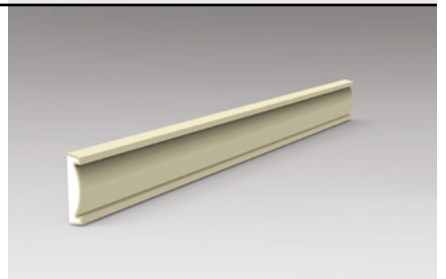


EF-003

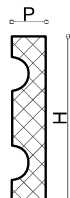


H	100 mm
P	30 mm

réf.: EF-003.yyy – yyy = L (cm)

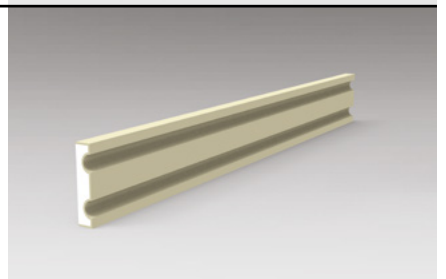


EF-004



H	120 mm
P	30 mm

réf.: EF-004.yyy – yyy = L (cm)



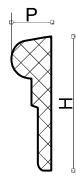
Our + : A layer of primer **Weber-Prim** is pre-applied on our products / **Notre +** : Une couche de primaire **Weber-Prim** est pré-appliquée sur nos produits / **Unser +** : Auf unsere Produkte wird vorab eine Grundierung **Weber-Prim** aufgetragen / **Il nostro +** : uno strato di primer **Weber-Prim** è pre-applicato sui nostri prodotti / **Nuestro +** : una capa de prebase **Weber-Prim** se aplica previamente a nuestros productos

Any shape available on demand / toute forme disponible sur demande / Jede Form auf Anfrage erhältlich / qualsiasi forma disponibile su richiesta / cualquier forma disponible bajo pedido



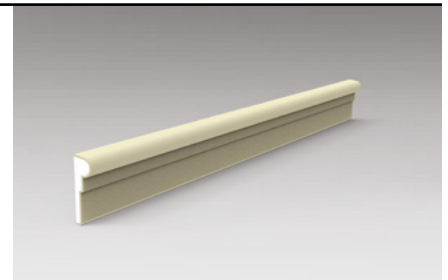
Bandeaux et corniches
Fassadenbänder und Gesimse
Cornici e cornicioni di facciata
Cornisas de fachada

BF-001

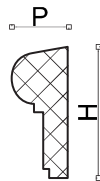


H	100 mm
P	40 mm

réf.: BF-001.yyy – yyy = L (cm)

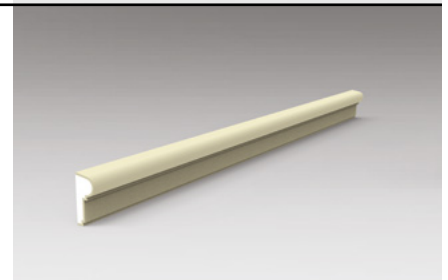


BF-002

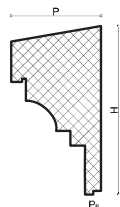


H	70 mm
P	40 mm

réf.: BF-002.yyy – yyy = L (cm)

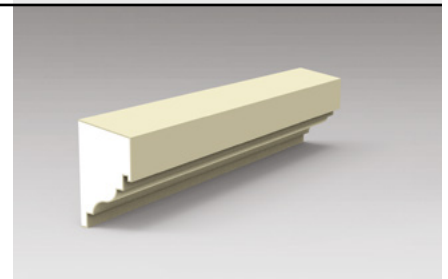


CO-001

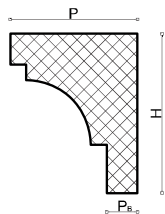


H	225 mm
P	120 mm
PB	21 mm

réf.: CO-001.yyy – yyy = L (cm)

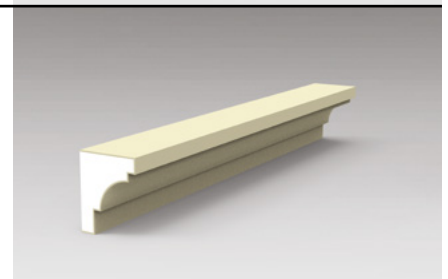


CO-002



H	150 mm
P	120 mm
PB	29 mm

réf.: CO-002.yyy – yyy = L (cm)



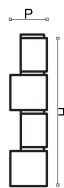
Our + : A layer of primer **Weber-Prim** is pre-applied on our products / **Notre +** : Une couche de primaire **Weber-Prim** est pré-appliquée sur nos produits / **Unser +** : Auf unsere Produkte wird vorab eine Grundierung **Weber-Prim** aufgetragen / **Il nostro +** : uno strato di primer **Weber-Prim** è pre-applicato sui nostri prodotti / **Nuestro +** : una capa de prebase **Weber-Prim** se aplica previamente a nuestros productos

Any shape available on demand / toute forme disponible sur demande / Jede Form auf Anfrage erhältlich / qualsiasi forma disponibile su richiesta / cualquier forma disponible bajo pedido



Chaînes d'angle
Ecksteine
Pietre angolari
Piedras angulares

CA-001



H	1000 mm
P	250 mm



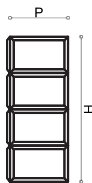
CA-002



H	1000 mm
P	220 mm



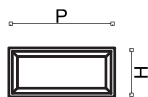
CA-003



H	1000 mm
P	400 mm



CA-004



H	220 mm
P	500 mm



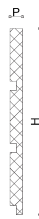
Our + : A layer of primer **Weber-Prim** is pre-applied on our products / **Notre +** : Une couche de primaire **Weber-Prim** est pré-appliquée sur nos produits / **Unser +** : Auf unsere Produkte wird vorab eine Grundierung **Weber-Prim** aufgetragen / **Il nostro +** : uno strato di primer **Weber-Prim** è pre-applicato sui nostri prodotti / **Nuestro +** : una capa de prebase **Weber-Prim** se aplica previamente a nuestros productos

Any shape available on demand / toute forme disponible sur demande / Jede Form auf Anfrage erhältlich / qualsiasi forma disponibile su richiesta / cualquier forma disponible bajo pedido

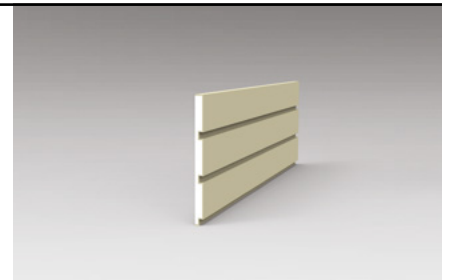


Revêtements de façade
Fassadenverkleidungen
Rivestimenti per facciate
Revestimientos de fachadas

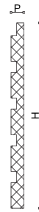
RF-001



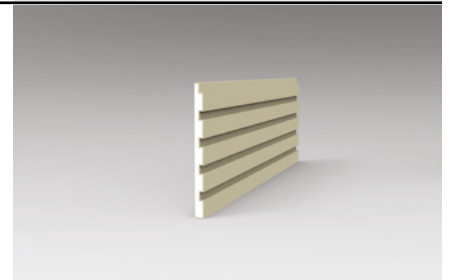
H	300 mm
P	20 mm



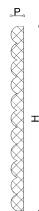
RF-002



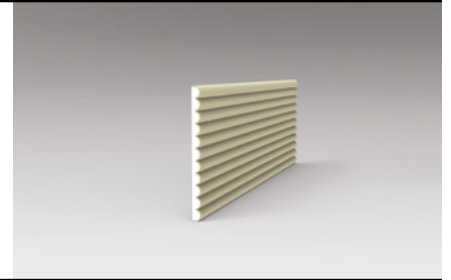
H	333 mm
P	23 mm



RF-003



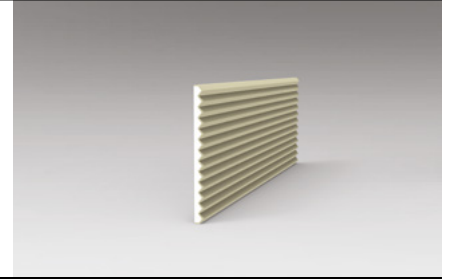
H	333 mm
P	23 mm



RF-004



H	333 mm
P	23 mm



Our + : A layer of primer **Weber-Prim** is pre-applied on our products / **Notre +** : Une couche de primaire **Weber-Prim** est pré-appliquée sur nos produits / **Unser +** : Auf unsere Produkte wird vorab eine Grundierung **Weber-Prim** aufgetragen / **Il nostro +** : uno strato di primer **Weber-Prim** è pre-applicato sui nostri prodotti / **Nuestro +** : una capa de prebase **Weber-Prim** se aplica previamente a nuestros productos

Any shape available on demand / toute forme disponible sur demande / Jede Form auf Anfrage erhältlich / qualsiasi forma disponibile su richiesta / cualquier forma disponible bajo pedido



**Corbeaux, pilastres, accessoires
Konsolen, Pilaster, Zubehör
Mensole, pilastri, accessori
Ménsulas, pilastras, accesorios**

Corbels - Corbeaux - Konsolen - Mensole - Ménsulas



Pilasters - Pilastres - Pilaster - Pilastri - Pilastras



Sculpture - Sculptures - Skulpturen - Sculture - Esculturas



BT-RF.010

EN Finishing and repairing plaster

FR Enduit de finition et réparation

DE Finishing und Reparaturputz

IT Intonaco di finitura a riparatura

ES Capa de acabado y reparación



Our + : A layer of primer **Weber-Prim** is pre-applied on our products / **Notre +** : Une couche de primaire **Weber-Prim** est pré-appliquée sur nos produits / **Unser +** : Auf unsere Produkte wird vorab eine Grundierung **Weber-Prim** aufgetragen / **Il nostro +** : uno strato di primer **Weber-Prim** è pre-applicato sui nostri prodotti / **Nuestro +** : una capa de prebase **Weber-Prim** se aplica previamente a nuestros productos

Any shape available on demand / toute forme disponible sur demande / Jede Form auf Anfrage erhältlich / qualsiasi forma disponibile su richiesta / cualquier forma disponible bajo pedido



DONNÉES TECHNIQUES ET PERFORMANCES

Matériau

Polystyrène expansé rigide

Résine

Solution de calcite, silice et acrylique recouverte d'une couche de primaire Weber-Prim. La résine est ainsi prête à peindre.

Dimensions

Dimensions max./section: 3 m x 1,20 m x 0,50 m
Épaisseur minimale: 20 mm

Densité du polystyrène expansé

30 kg/m³

Conductivité thermique

0.035 W/mK

Classement au feu

Euroclasse E d'après norme EN ISO 13501-1

Températures de pose

de +5°C à +25°C

Températures d'utilisation

de -20°C à +70°C

Informations complémentaires

La peinture de finition doit présenter un coefficient d'absorption du rayonnement solaire inférieur ou égale à 0,7.

Le produit est classé comme un matériau léger et a une faible conductivité thermique et une perméabilité à la vapeur d'eau.

Le revêtement est constitué d'une couche de +/- 3 mm. Cette couche assure la résistance mécanique et offre une très bonne durabilité face aux intempéries.

TECHNICAL DATA AND PERFORMANCES

Material

Expanded polystyren

Resin

Calcite, silica and acrylic coat covered with a layer of Weber-Prim primer, making the coat ready to paint.

Dimensions

Maximum dimensions/section: 3 m x 1,20 m x 0,50 m
Minimal thickness: 20 mm

Density of the expanded polystyrene

30 kg/m³

Thermal conductivity

0.035 W/mK

Fire class reaction

Euroclasse E as per EN ISO 13501-1

Installation temperature

de +5°C à +25°C

Tolerated temperatures

de -20°C à +70°C

Additional information

The finishing paint must have a solar radiation absorption coefficient less than or equal to 0,7.

The products are classified as light material and have a low thermal conductivity as well as a permeability to water vapor.

The coat is made od a +/- 3 mm layer. This layer ensures the mechanical resistance and a good sustainability towards severe weather effects.



A series of horizontal dotted lines spanning the width of the page, providing a template for writing or drawing.



Contact:

S-Mat Trade s.r.o.

Pod Stráží 869, 664 71 Veverská Bítýška

Czech Republic

ID Num.: 19279779

VAT: CZ19279779

Tel. (CZ): +420 728 627 328